

Parti sicure da fonti sicure

La SFElectronics in collaborazione all'associazione ERAI



Gentile Cliente,

Con l'intento di migliorare sempre più la qualità del servizio offerto ai nostri clienti la SFElectronics Components (System Facility Electronics) vuole informarla quali misure preventive sono state adottate fornendo così informazioni utili per la nostra clientela nel campo della componentistica dove le parti potrebbero rivelarsi ad alto rischio di funzionalità o contraffattura.

La SFElectronics in collaborazione con l'associazione ERAI (Electronics Retailers Association International) stanno cooperando insieme per garantire sempre un prodotto di Qualità onde evitare inutili rischi che a volte si presentano sui mercati mondiali della componentistica.

Un team specializzato di controllo che studia e segnala tutte quelle parti che potrebbero essere a rischio in quanto non conformi e inadatte alle produzioni, è pronto per potere garantire ai nostri clienti un flusso di lavoro più sicuro. Per assicurare un prodotto conforme alle caratteristiche delle vostre richieste vengono eseguiti i seguenti passi necessari:

- **Qualifica e approvazione:** Per stabilire un' infrastruttura robusta così da attenuare il rischio che si può presentare in un componente, ogni parte richiesta viene prima verificata con i disegni qualificati e approvati dalla casa produttrice del prodotto, onde accertare che il prodotto sia originale e non abbia subito modifiche.
- **Convalidi e prelievi:** Acquisizione di informazioni complete per verificare che il componente sia genuino; prelievo di campioni (sample) per accertarne la funzionalità e la misura dei valori del componente, verificandone l'autenticità di fabbricazione.
- **Rapporti e risoluzione:** Con la stesura di un rapporto (Feedback communication) emesso da parte della SFElectronics Components e dalla ERAI (e viceversa) i nostri clienti vengono informati in tempo reale di eventuali anomalie e/o delle problematiche di funzionamento dei prodotti richiesti dal cliente e immessi sul mercato: per questi prodotti vengono apposti due contrassegni di allerta con le seguenti sigle: HR* e SC**

* HR: con questa sigla HR (High Risk) si intende che per il componente (a seguito dei test effettuati) esiste il sospetto di un alto rischio di incidenza di guasto (misurato in percentuale).

** SC: con questa sigla SC (Suspect Counterfeit) si intende che da attenti esami effettuati con le dovute apparecchiature la parte risulta sospetta di contraffazione.

ERAI è un socio molto significativo per la SFElectronics Components permettendo così a nostra volta di aumentare la sicurezza della qualità su tutte le parti che vengono offerte, in modo tale da essere un supporto stabile e sicuro per i nostri clienti affinché possano avere sempre una risoluzione fidata per il loro fabbisogno di produttività giornaliera e al contempo, sviluppare un servizio efficiente e attento sulle minacce sempre più serie e più crescenti che si possono incontrare nella catena di rifornimento mondiale della componentistica attiva e passiva.

Per vostra informazione vi esponiamo a titolo di esempio una lista di parti ad Alto Rischio (vedi pagina 3.) contrassegnate dalle sigle HR (High Risk) e SC (Suspect Counterfeit). Lo scopo è quello di evidenziare quelle parti che apparentemente sembrano nuove e funzionanti ma in effetti presentano sospetti di contraffazione o con un alto rischio di funzionalità.

Recently Reported High Risk/Counterfeit Parts

Part Number	Manufacturer	Type	Date Code	Lot Code	
MAX6654MEE	Maxim / Dallas	SC	0517		Details
HGT1S20N60C3S9A	Fairchild Semiconducto	SC	0928		Details
MPC8245ARZU400D	MOT/ FREESCALE	HR	0944	QMZQD0944	Details
UC3845BVD1R2G	ON SEMI	HR	0921	LEE921038	Details
MT28F004B5VG-8B	MICRON	SC	0144		Details
TDA4718A	Infineon Technologies	SC	0120L		Details

Il nostro processo di controllo inizia molto tempo prima che venga identificato un componente sul mercato: Ogni qualvolta i nostri clienti fanno richiesta di una parte (RFQ) questa viene messa a confronto con l'High Risk Database dove viene segnalato se un componente é ad alto rischio e se é necessario stare in allarme perché possono presentarsi possibili "anomalie".

Le informazioni elaborate nell' High Risk Database descrivono perché la parte non é conforme, fornendo anche dettagli fotografici, dati tecnici e commenti da parte del personale tecnico.

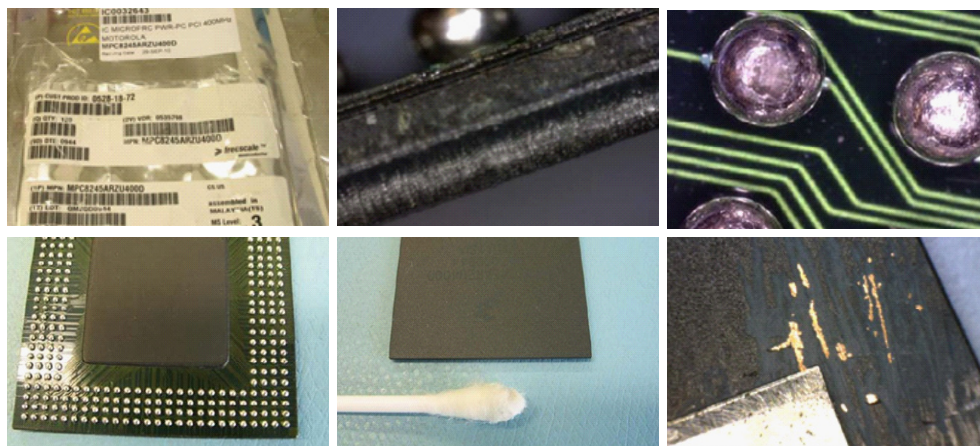
Vedi esempio di parte sospetta:

Part: MPC8245ARZU400D

Part number : MPC8245ARZU400D
 Manufacturer : MOT/ FREESCALE
 Date Code : 0944
 Country of Origin : Malaysia
 Suspect Counterfeit Part : Unknown
 Lot Code : QMZQD0944

Le parti sono state date come "NUOVE". Le parti presentano una falsificazione sospetta. Un controllo visivo ha rivelato le seguenti non-conformità del prodotto.

1. Le parti non sono state assemblate in conformità con le specifiche MSL3;
2. La dimensione H delle parti hanno una misura maggiore di .95mm su alcuni dei componenti rispetto con i dati tecnici originali;
3. Ci sono variazioni di colore e marcatura sulla parte inferiore dei dispositivi;
4. Vi è un danneggiamento visibile del BGAs;
5. Presenza di blacktopping (riverniciatura); la prova della raschiatura ha evidenziato il problema.



Questi test di controllo effettuati dalla SFElectronics anche in “outsourcing”, grazie ad una rete di comunicazioni internazionale, permettono di avere in tempi reali una qualità garantita soprattutto sui prodotti particolarmente sensibili quali i componenti elettronici.

Parti sicure da fonti sicure:

Per “Parti Sicure da Fonti Sicure” intendiamo che i nostri fornitori vengono attentamente selezionati per assicurare e garantire che il prodotto richiesto e inviato sia di alta qualità con parti nuove e originali spedite secondo le norme ESD packaging (Electro Static Discharge) e MSL level (Moisture Sensitivity Levels).

Il nostro personale é qualificato per maneggiare materiale sensibile alle Scariche Elettro Statiche (ESD) certificato ANSI/ESD:2009. Tutti i componenti elettronici sono trattati usando i materiali ESD-adequati, in conformità con le procedure di trattamento ESD evitando di recare danni maneggiando i componenti elettronici.

La selezione accurata dei nostri fornitori, mediante un insieme preciso di metriche per valutarne l’adeguatezza, é il primo passo di un percorso che garantisce una difesa contro prodotti scadenti e talvolta taroccati o falsificati che si possono incontrare nel mercato della componentistica, ricevendo così solo parti sane, genuine e conformi a tutte le norme.

Per migliorare sempre di più la qualità sui prodotti offerti, diminuendo e /o eliminando le possibilità di errore, aumentando così la collaborazione fra gli attori del processo, é uno dei target primari per la SFElectronics Components, i nostri fornitori /OEM vengono continuamente monitorati e selezionati secondo i seguenti criteri:

Selezione del Fornitore:

- Procedura di selezione convenzionale
- Applicazione del fornitore/vagliatura tecnica professionale
- Metrica di applicazione del fornitore
- Verifiche del fornitore

Amministrazione continua del fornitore:

- Sistema di valutazione interna del fornitore (3 aspetti)
- Prestazione
- Merito di accreditamento
- Annotazioni sulle consegne

Prodotto/Origine:

- Sulla base delle specifiche del cliente e dei dati tecnici dal fabbricante del prodotto stesso.

Test di prova e controllo qualità:

Per assicurare che il prodotto soddisfi il cliente ed il consumatore nel rispetto del tempo assegnato la SFElectronics Components ha investito in personale e attrezzature tecniche di misura:

Attrezzature per Ispezioni visive:

- XRF Analizzatore
- Microscopio USB stereo
- Processo completo di controllo
- Wipe test – Dynasolve - Acetone /Alcohol Den. 96%
- Sistema Ispezione stereo(su schermi da 17”)
- Personale certificato

Processo di Controllo:

Tutto il team della SFElectronics Components la ringrazia per la Sua gentile attenzione augurandosi di poter collaborare strettamente in un clima di fiducia nel campo della componentistica, e che le informazioni che le sono state fornite siano sufficienti per garantire la serietà con cui la SFElectronics Components opera per il controllo del processo e delle risorse per garantire ai propri clienti prodotti sempre a norma e di qualità.



SFElectronics

Amstel Business Park
Joop Geesinkweg 901-999
1096 AZ Amsterdam, The Netherlands

T. +31 (0)20 894 3526
F. +31 (0)87 784 5103
info@sfelectronics.com
www.sfelectronics.com

SFElectronics è un distributore specializzato e indipendente per la componentistica elettronica di circuiti integrati, semiconduttori, video graphics e ogni altro tipo di componente necessario nel campo elettronico; tra cui componenti obsoleti e difficili da rintracciare. Tutto quello che vi necessita per le vostre produzioni potete trovarle direttamente alla SFElectronics senza necessariamente doverle ricercare da molti altri distributori. SFElectronics non è limitata con una specifica marca di manifattura. Operiamo su scala Mondiale offrendo a voi la possibilità di prendere il miglior componente con il miglior prezzo. Tutti i prodotti acquistati vengono testati e controllati per quanto riguarda Qualità e la Durabilità. Tutti i componenti vengono certificati attestando l'originalità della parte.